



Blisko jezior i lasów



Blisko centrum Brodnicy



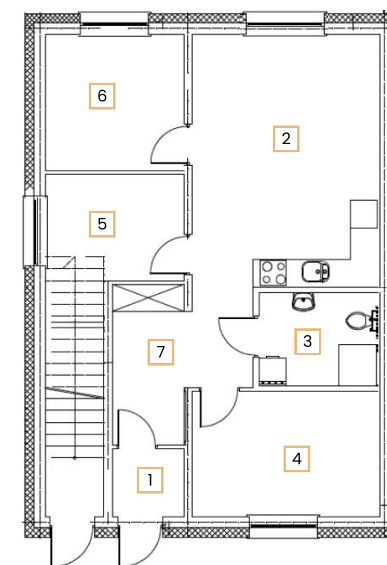
Metraże od 58 do 70 m²



Miejsca postojowe przed budynkiem



| NR | POMIESZCZENIE | POW. |
|------------------|---------------------------|----------------------|
| 1 | Wiatrołap | 2,24 m ² |
| 2 | Salon z aneksem kuchennym | 22,67 m ² |
| 3 | Łazienka | 5,06 m ² |
| 4 | Pokój | 11,19 m ² |
| 5 | Pokój | 8,37 m ² |
| 6 | Pokój | 8,94 m ² |
| 7 | Korytarz | 8,28 m ² |
| Suma powierzchni | | 66,75 m ² |



APARTAMENTY NATURA SP. Z O.O

+48 737 339 049

biuro@apartamenty-natura.pl

www.apartamenty-natura.pl

